

## Configurazione per Chrome

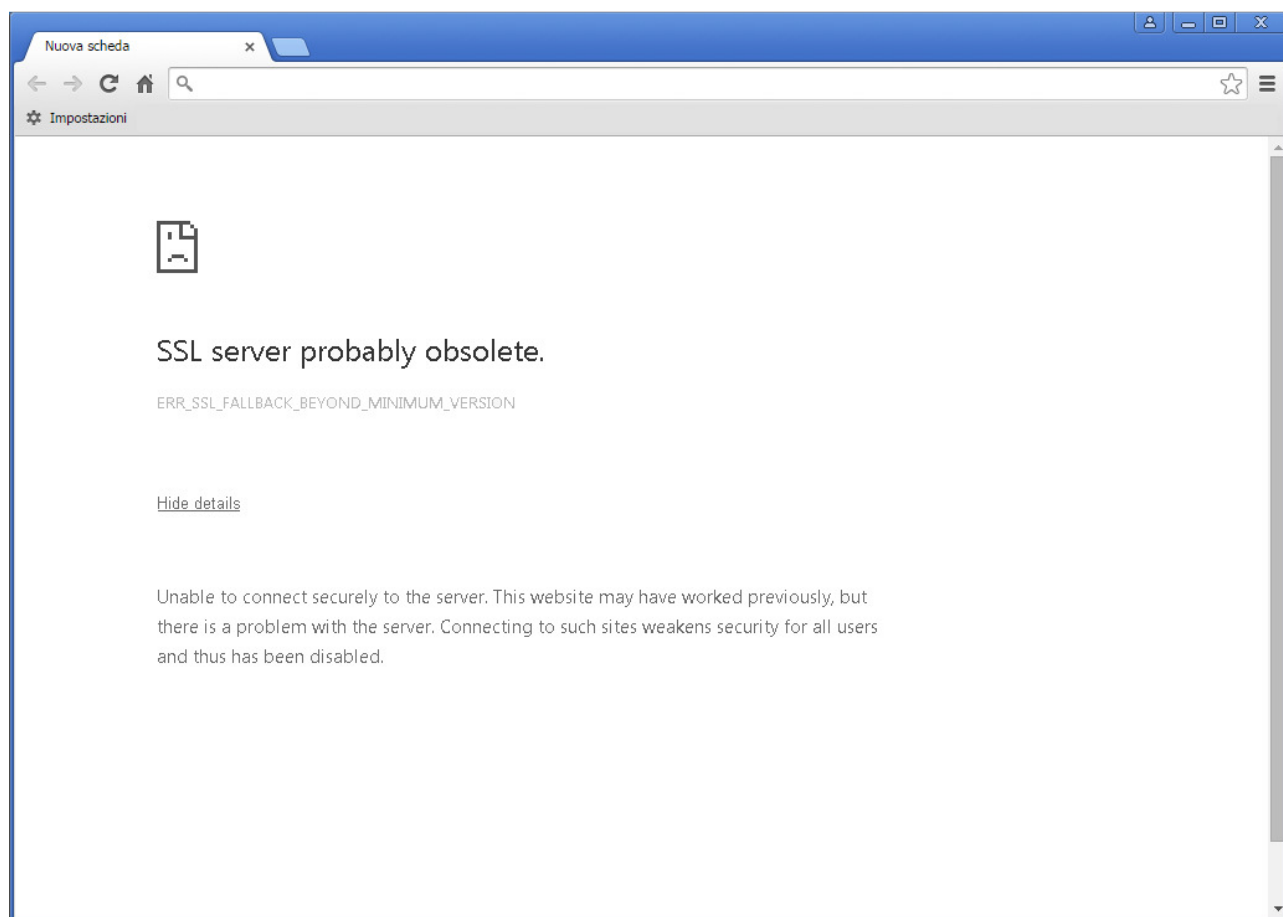
### 1. Configurazione

Accedendo al portale Clienti sulla pagina del browser compare un messaggio di errore del tipo:

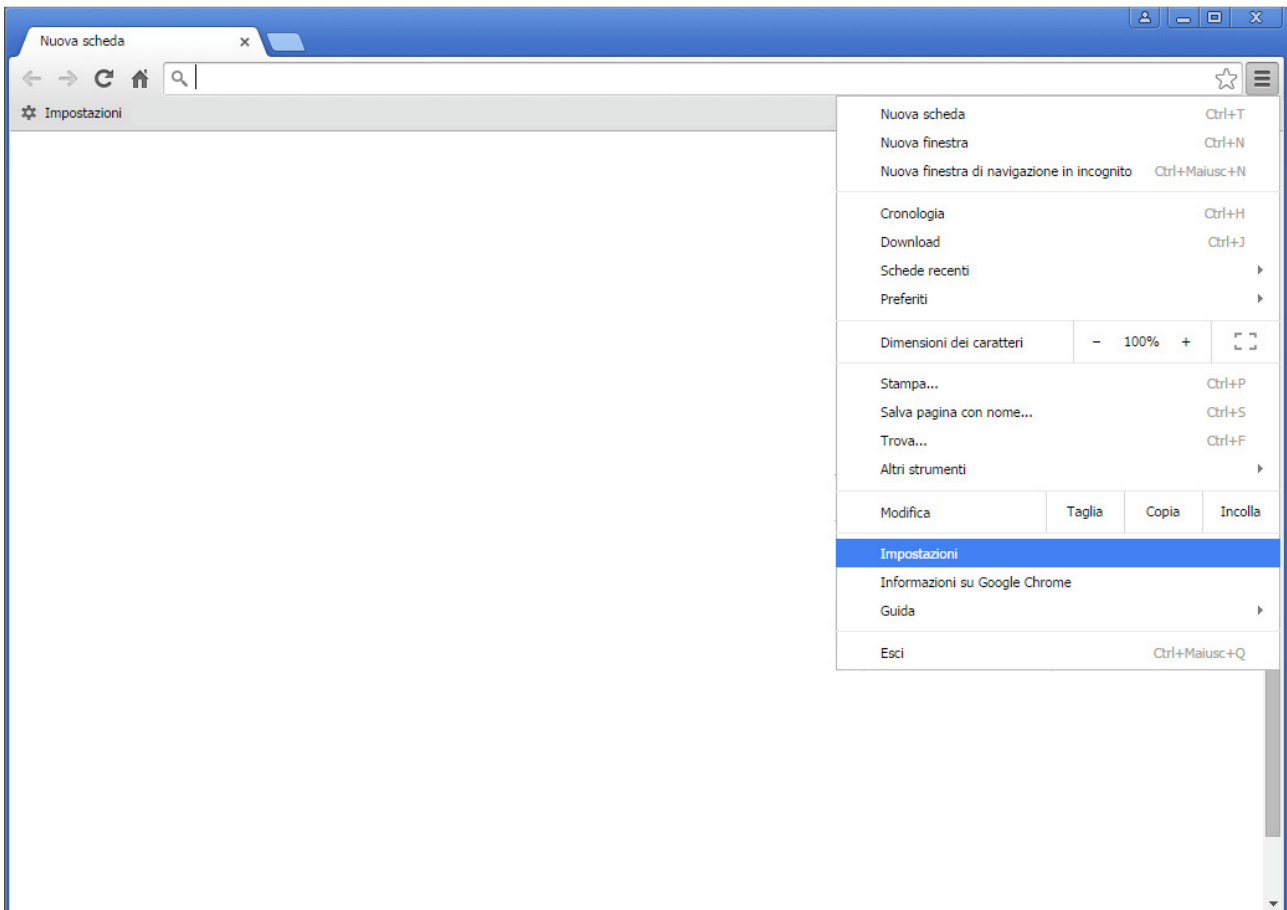
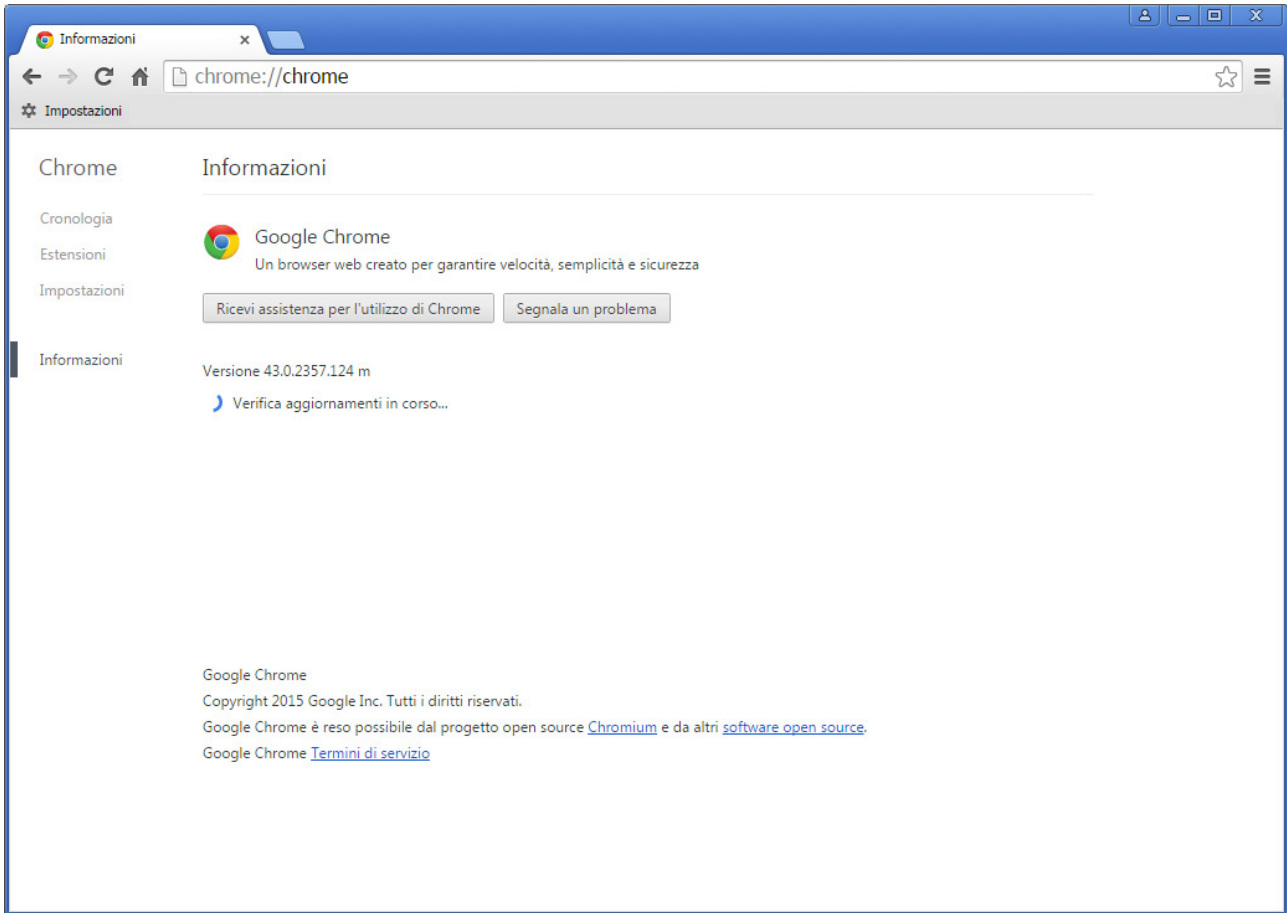
“Un fallback TLS 1.0 è riuscito a eseguire l'handshake con il server, ma i fallback TLS 1.0 non sono più accettati. Il server deve essere aggiornato per implementare correttamente la negoziazione della versione e supportare preferibilmente TLS 1.2.”

L'errore è legato ad una configurazione del protocollo TLS. Per modificare la configurazione ed accedere al Portale Clienti seguire i passi mostrati qui di seguito.

Fare clic sul bottone in alto a destra sulla finestra del browser identificato dalla tooltip “Personalizza e Controlla Google Chrome”.



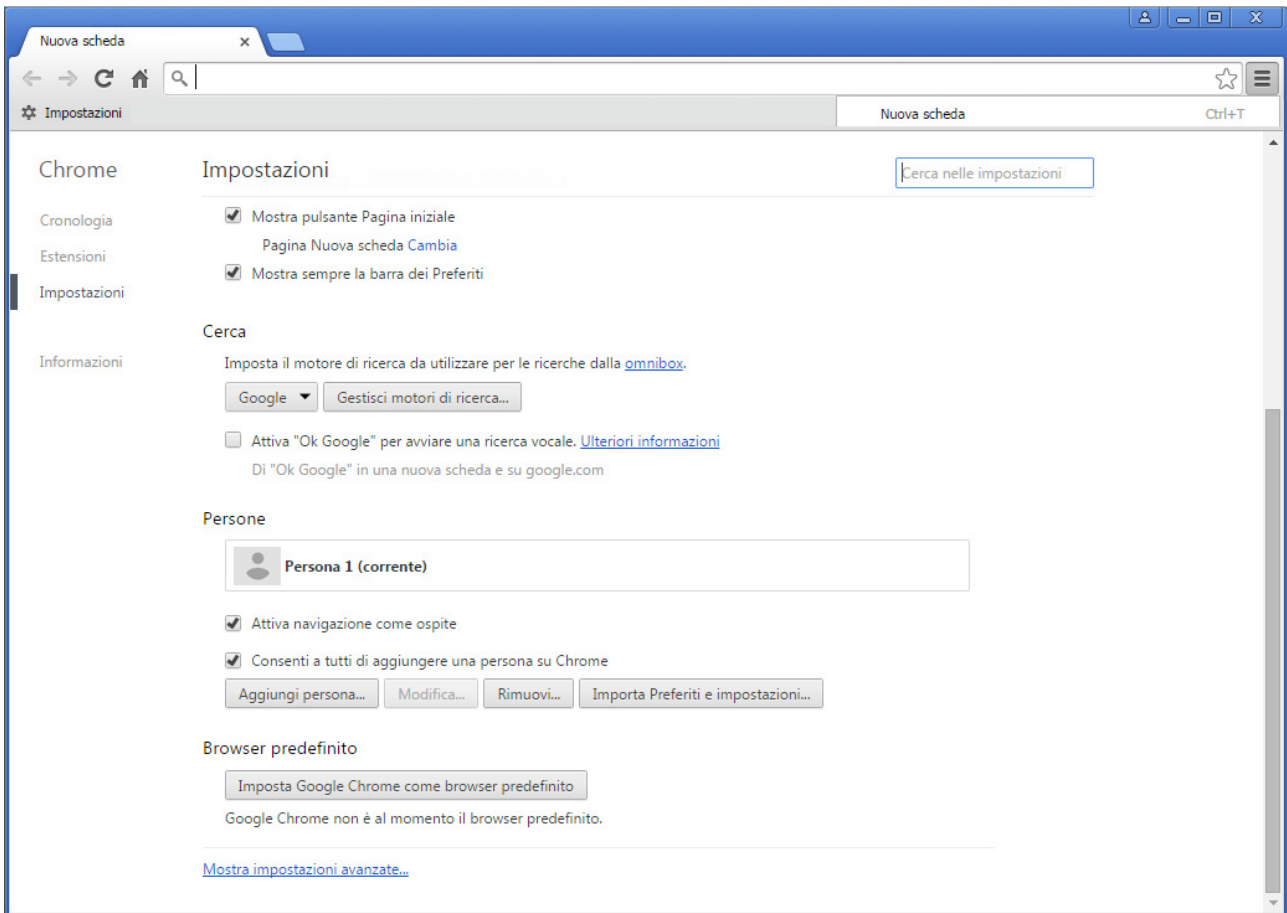
# Mercedes-Benz Financial



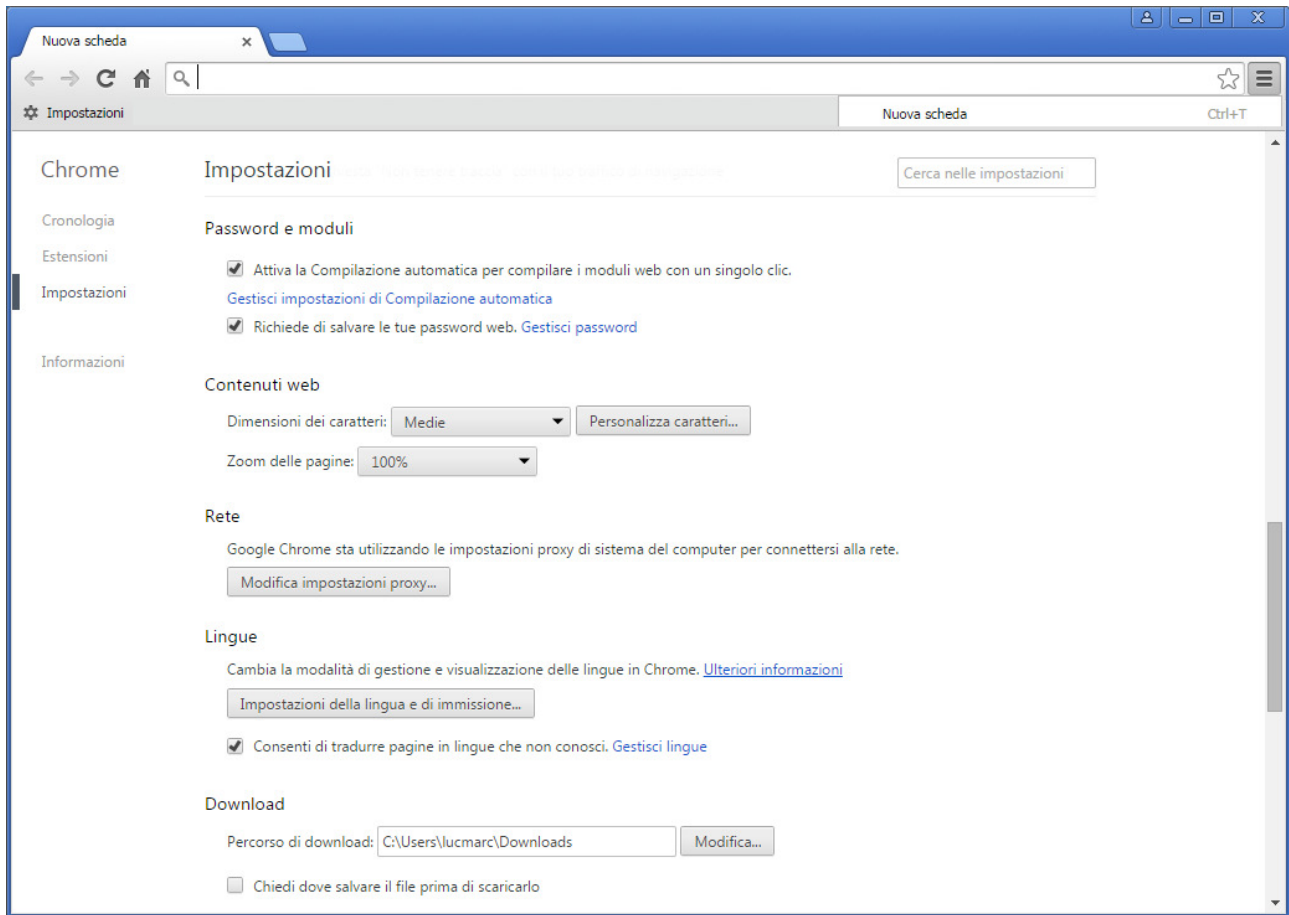
# Mercedes-Benz Financial

e scegliere con il mouse la voce “Impostazioni” (“Settings”).

Si aprirà una pagina locale nel browser con le impostazioni; far scorrere la pagina verso il basso per visualizzare il link “Mostra impostazioni avanzate” (“Advanced Settings”); fare clic sul link “Mostra impostazioni avanzate”.

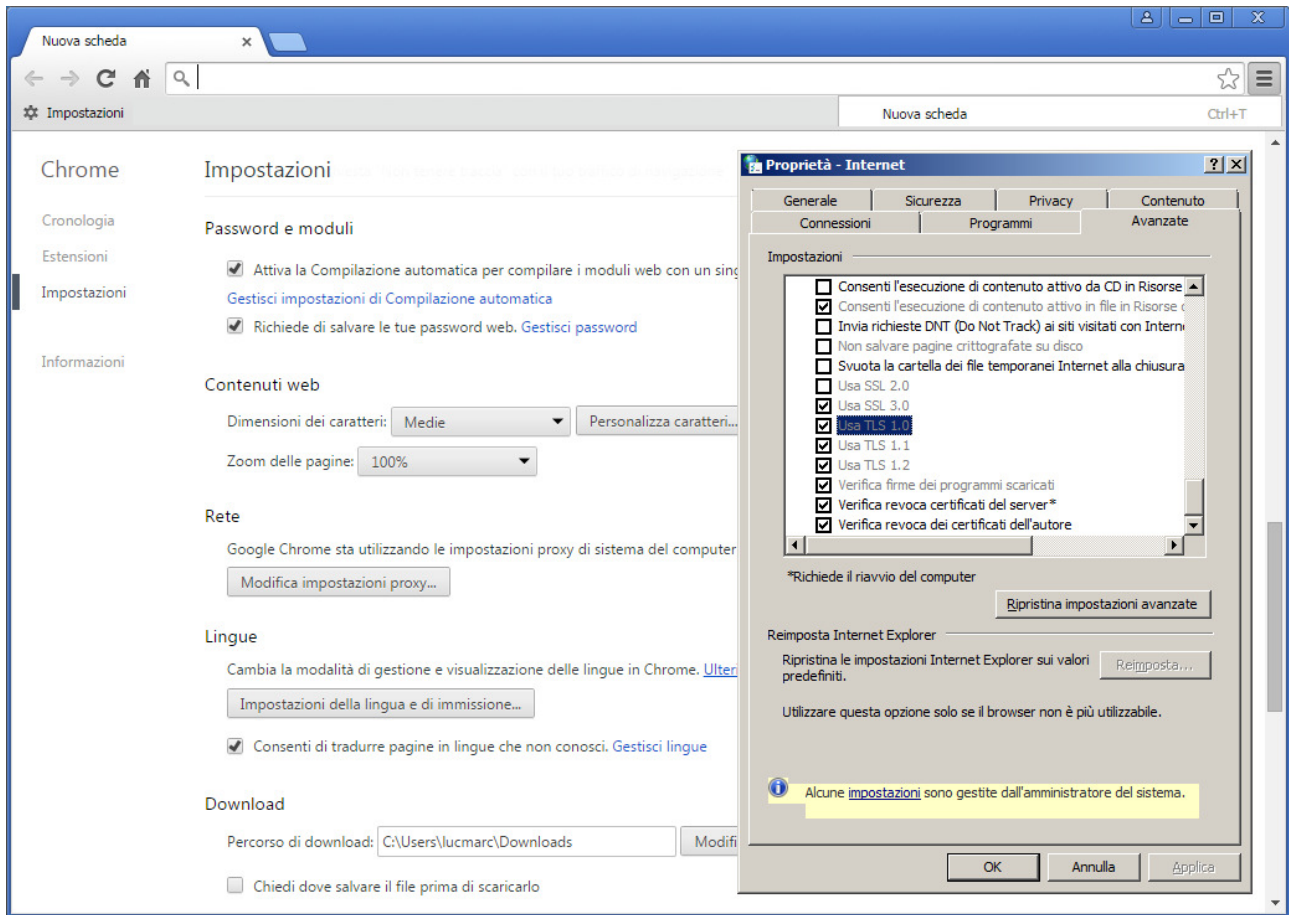


Nella pagina vengono mostrate più opzioni; far scorrere ancora la pagina verso il basso e fare clic sul bottone “Modifica impostazioni proxy” (“Change proxy settings”).



Si aprirà la finestra in popup delle “Proprietà – Internet”.

Spostarsi facendo clic sul tab “Avanzate” per visualizzare il riquadro con l’elenco delle “Impostazioni” e scorrere verso il basso l’elenco per visualizzare la voce “Usa TLS 1.0” e “Usa TLS 1.1”. Fare clic sulla check box relativa per apporre il flag.



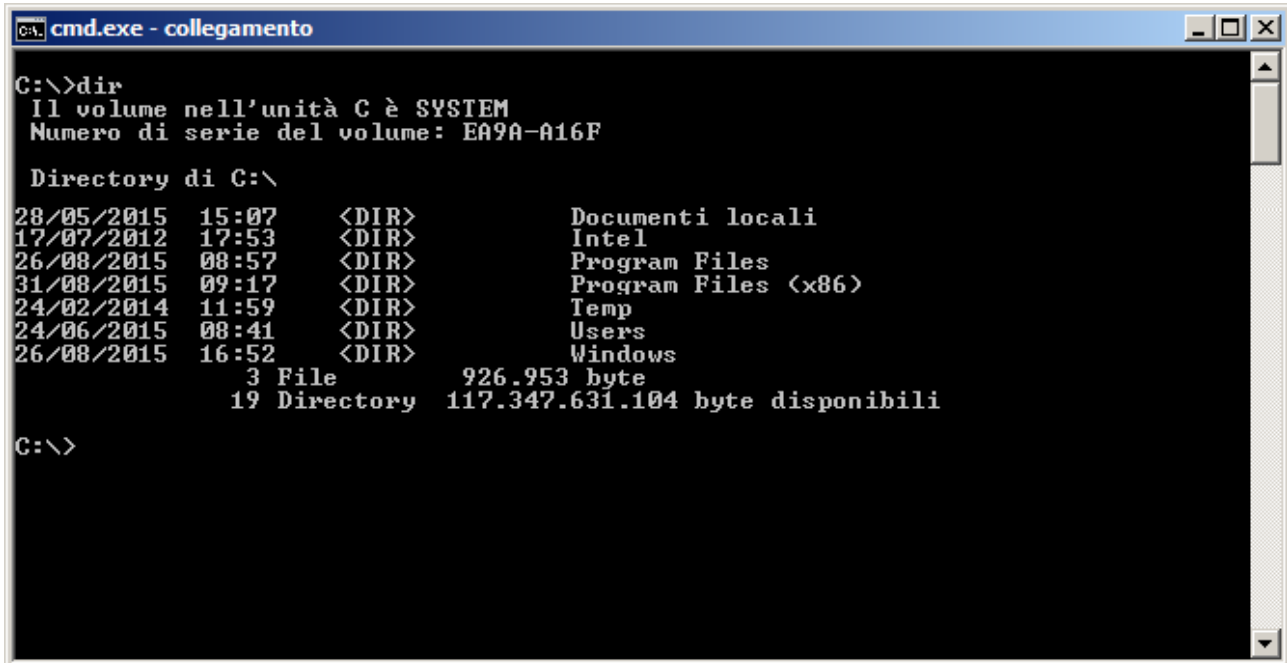
Chiudere tutte le finestre del browser. Riavviare il browser per accedere al Portale Clienti.

Spostarsi facendo clic sul tab “Avanzate” per visualizzare il riquadro con l’elenco delle “Impostazioni” e scorrere verso il basso l’elenco per visualizzare la voce “Usa TLS 1.0” e “Usa TLS 1.1”. Fare clic sulla check box relativa per apporre il flag.

# Mercedes-Benz Financial

## 2. Configurazione alternativa per utenti esperti

Aprire una shell dos (cmd.exe)



```
C:\>dir
Il volume nell'unit  C   SYSTEM
Numero di serie del volume: EA9A-A16F

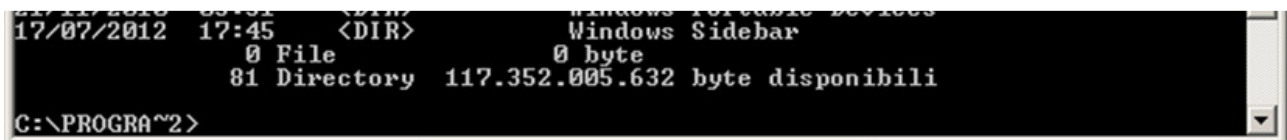
Directory di C:\
28/05/2015  15:07    <DIR>          Documenti locali
17/07/2012  17:53    <DIR>          Intel
26/08/2015  08:57    <DIR>          Program Files
31/08/2015  09:17    <DIR>          Program Files (x86)
24/02/2014  11:59    <DIR>          Temp
24/06/2015  08:41    <DIR>          Users
26/08/2015  16:52    <DIR>          Windows
                3 File          926.953 byte
                19 Directory 117.347.631.104 byte disponibili

C:\>
```

Per la versione di Chrome a 32 bit, spostarsi nella cartella Programmi (i386) [Program Files (x86)] digitando il testo seguente

```
cd C:\Program Files (x86)
```

e premendo il tasto invio. Si dovr  visualizzare il seguente prompt dei comandi.



```
17/07/2012  17:45    <DIR>          Windows Portable Devices
17/07/2012  17:45    <DIR>          Windows Sidebar
                0 File          0 byte
                81 Directory 117.352.005.632 byte disponibili

C:\PROGRA~2>
```

Chiudere tutte le finestre (sessioni) aperte del browser prima di lanciare la linea di comando, poi incollare nella shell dos il seguente testo

```
\PROGRA~2\Google\Chrome\Application\chrome.exe --ssl-version-fallback-min=tls1 --ssl-version-max=tls1
```

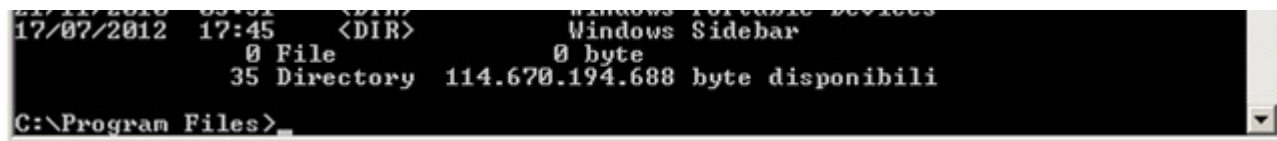
e premere invio.

Per la versione di Chrome a 64 bit, spostarsi nella cartella Programmi (i386) [Program Files (x86)] digitando il testo seguente

## Mercedes-Benz Financial

cd C:\Program Files

e premendo il tasto invio. Si dovrà visualizzare il seguente prompt dei comandi.



```
17/07/2012 17:45 <DIR> Windows Sidebar
0 File 0 byte
35 Directory 114.670.194.688 byte disponibili
C:\Program Files>
```

Chiudere tutte le finestre (sessioni) aperte del browser prima di lanciare la linea di comando; poi, incollare nella shell dos il seguente testo

```
\PROGRA~1\Google\Chrome\Application\chrome.exe --ssl-version-fallback-min=tls1 --ssl-version-max=tls1
```

e premere invio.