

Configurazione per Internet Explorer

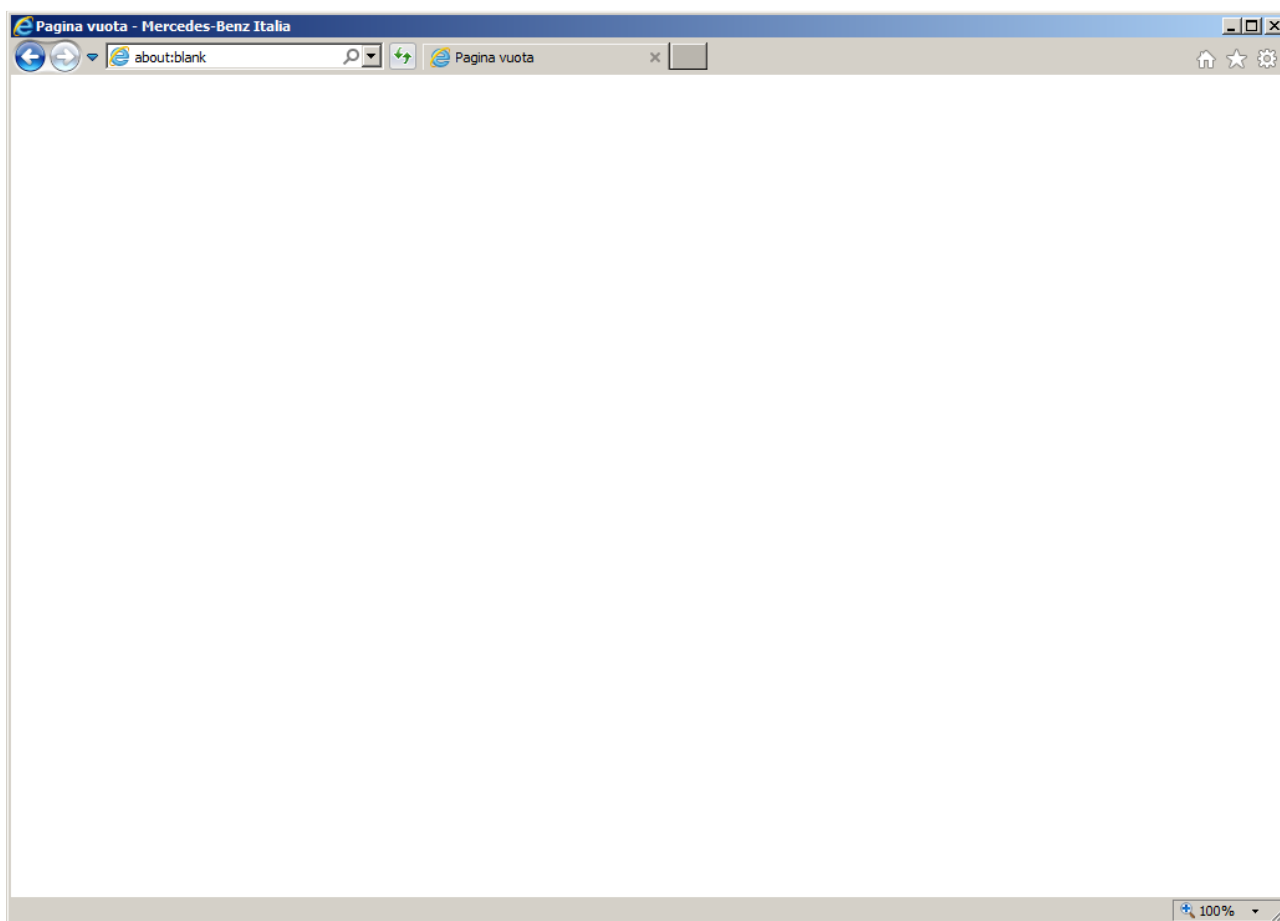
Configurazione

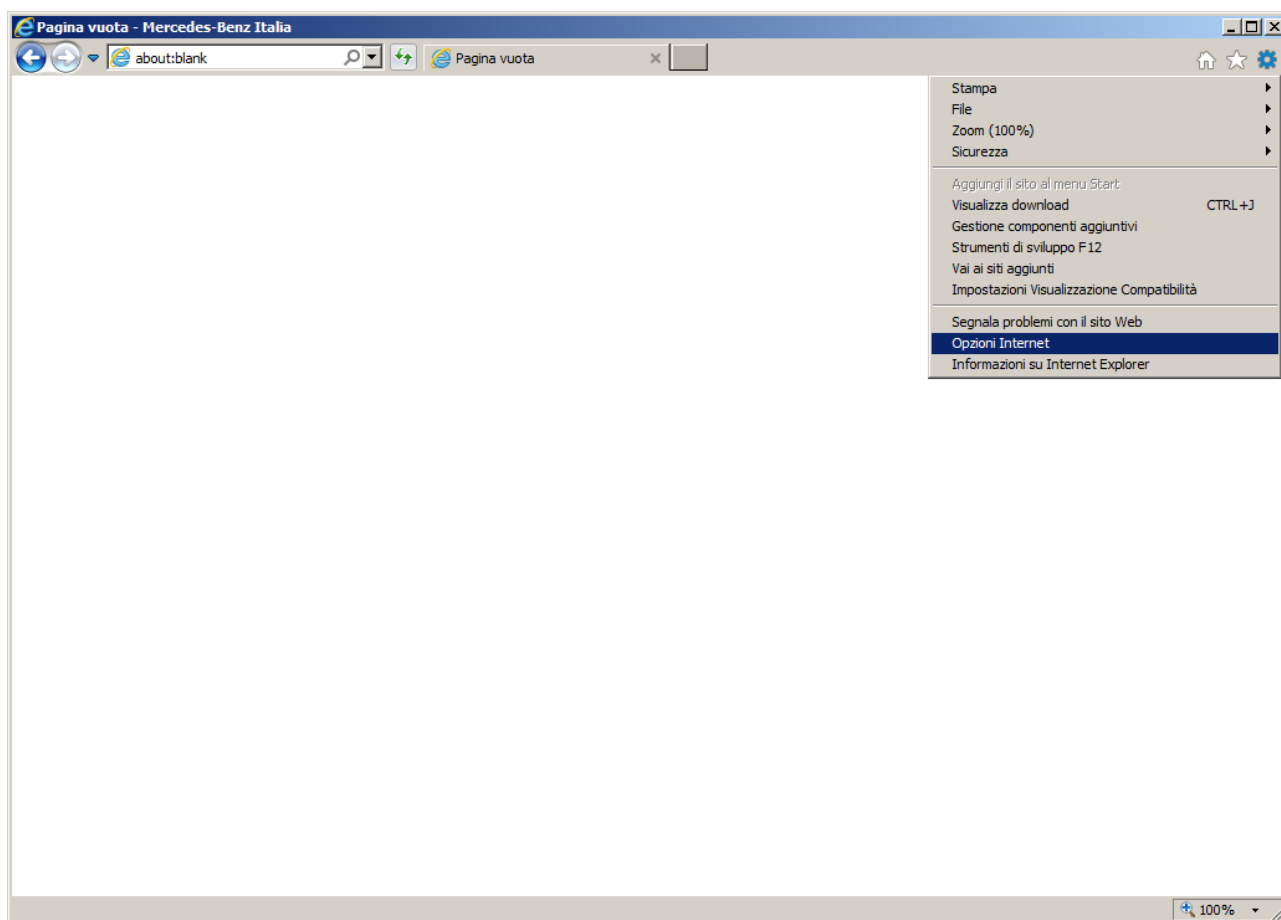
Accedendo al portale Clienti sulla pagina del browser compare un errore del tipo:

“Un fallback TLS 1.0 è riuscito a eseguire l'handshake con il server, ma i fallback TLS 1.0 non sono più accettati. Il server deve essere aggiornato per implementare correttamente la negoziazione della versione e supportare preferibilmente TLS 1.2.”

L'errore è legato ad una configurazione del protocollo TLS. Per modificare la configurazione ed accedere al Portale Clienti seguire i passi mostrati qui di seguito.

Fare clic sul bottone a raffigurante la ruota dentata in alto a destra sulla finestra del browser identificato dalla tooltip “Strumenti (ALT+X)”

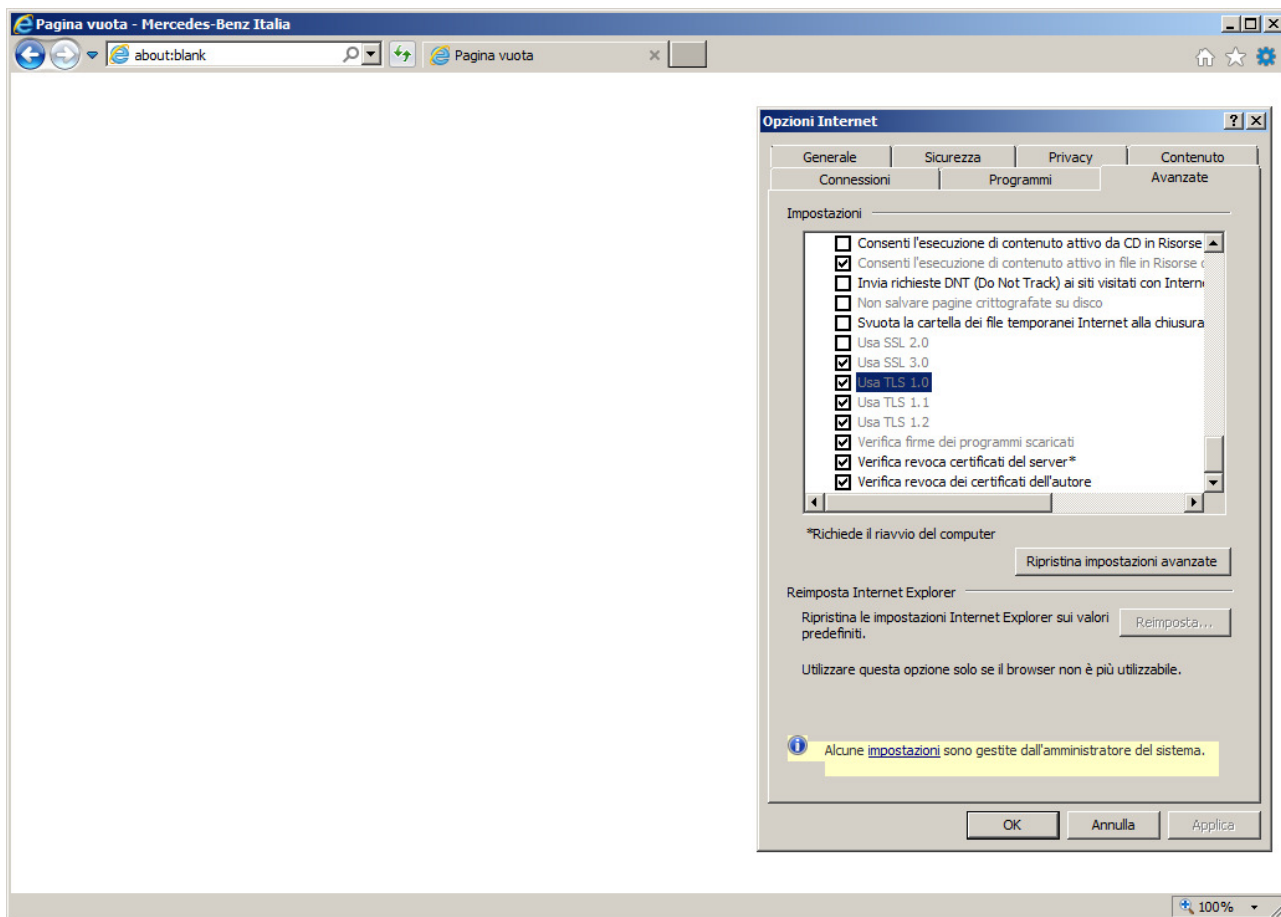




e scegliere con il mouse la voce "Opzioni Internet".

Si aprirà la finestra in popup delle "Opzioni Internet".

Spostarsi facendo clic sul tab "Avanzate" per visualizzare il riquadro con l'elenco delle "Impostazioni" e scorrere verso il basso l'elenco per visualizzare la voce "Usa TLS 1.0" e "Usa TLS 1.1". Fare clic sulla check box relativa per apporre il flag.



Chiudere tutte le finestre del browser. Riavviare il browser per accedere al Portale Clienti.