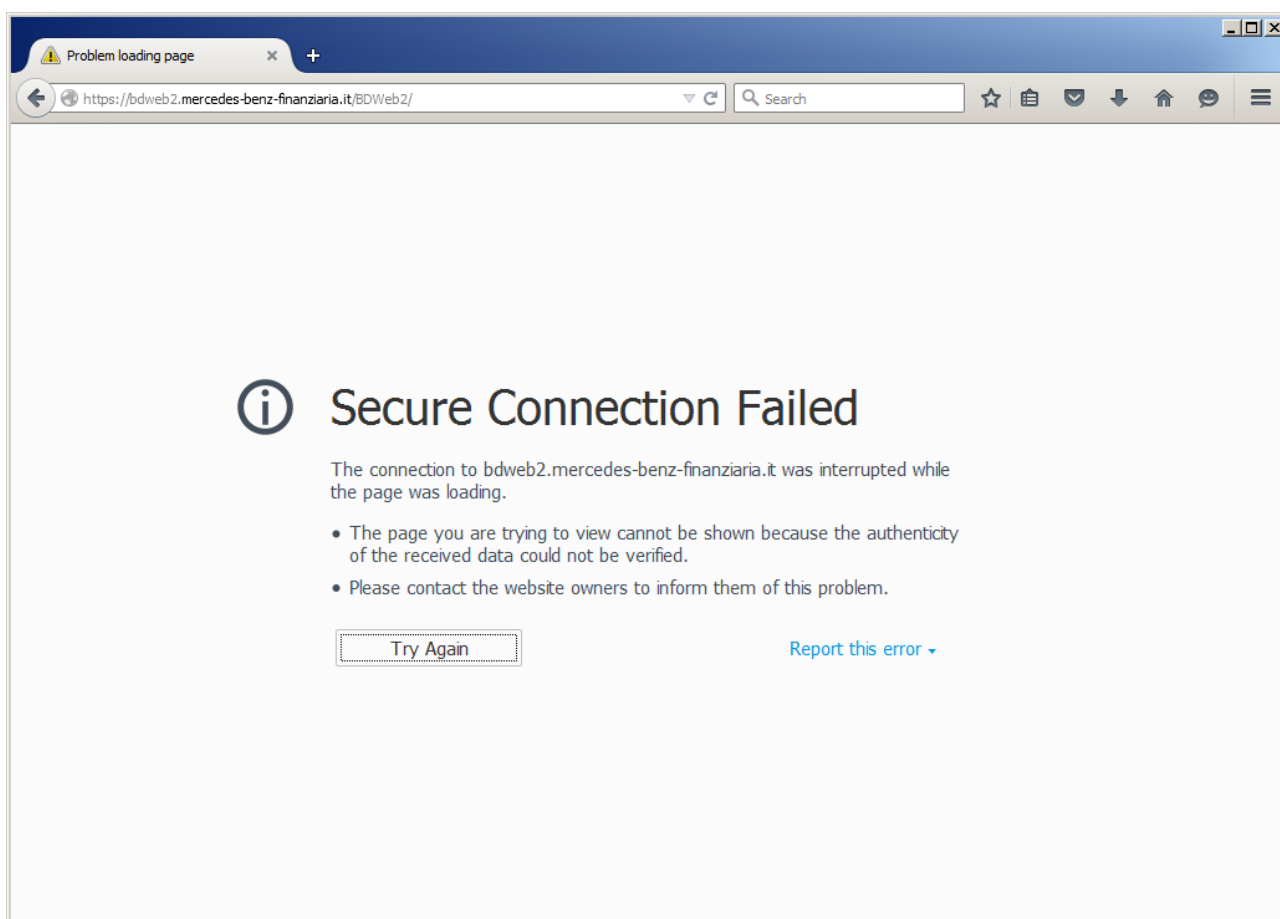


## Configurazione per Mozilla Firefox

### 1. Configurazione

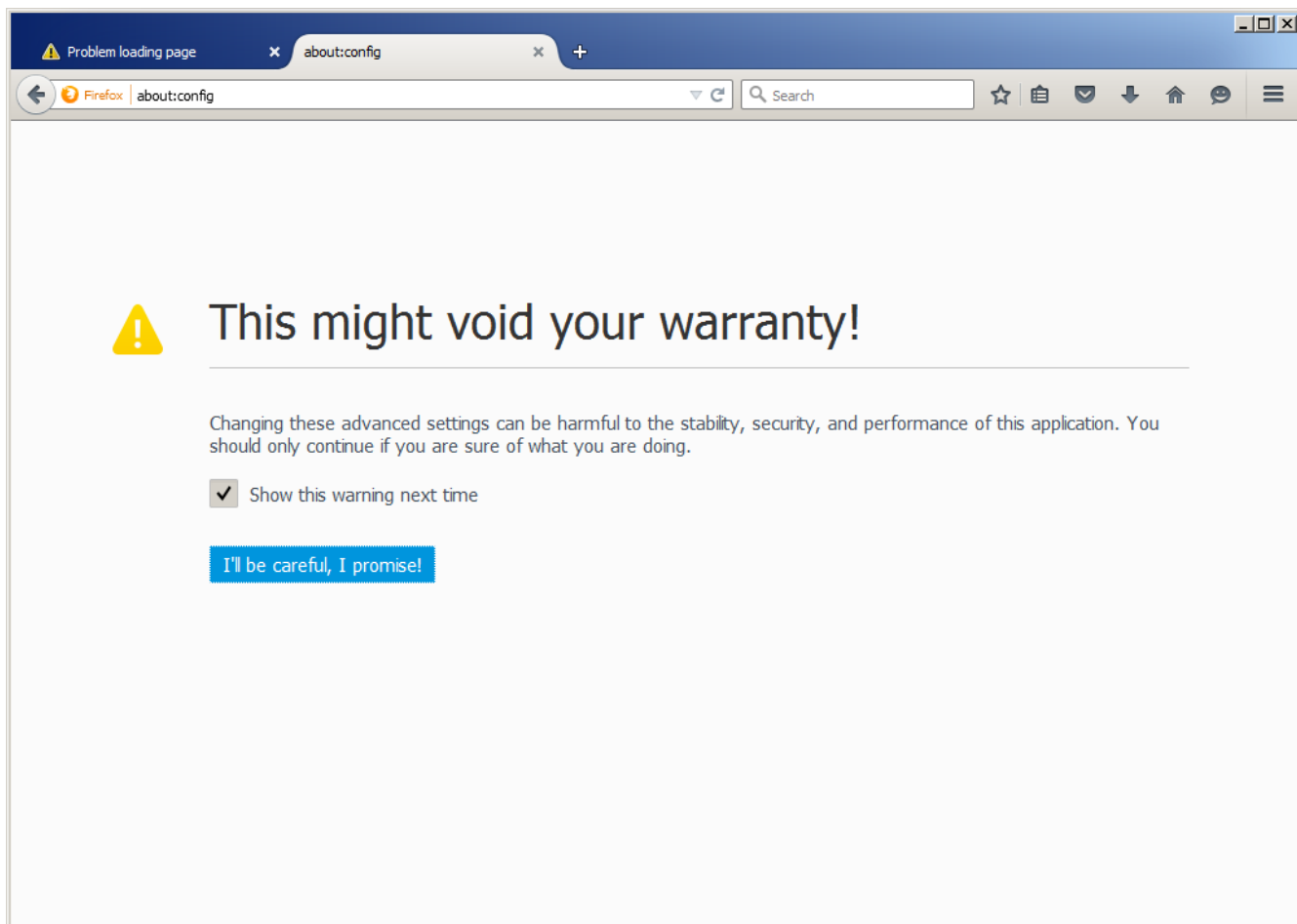
Accedendo al portale Clienti sulla pagina del browser compare un errore del tipo:



L'errore è legato ad una configurazione del protocollo TLS. Per modificare la configurazione ed accedere al Portale Clienti seguire i passi mostrati qui di seguito.

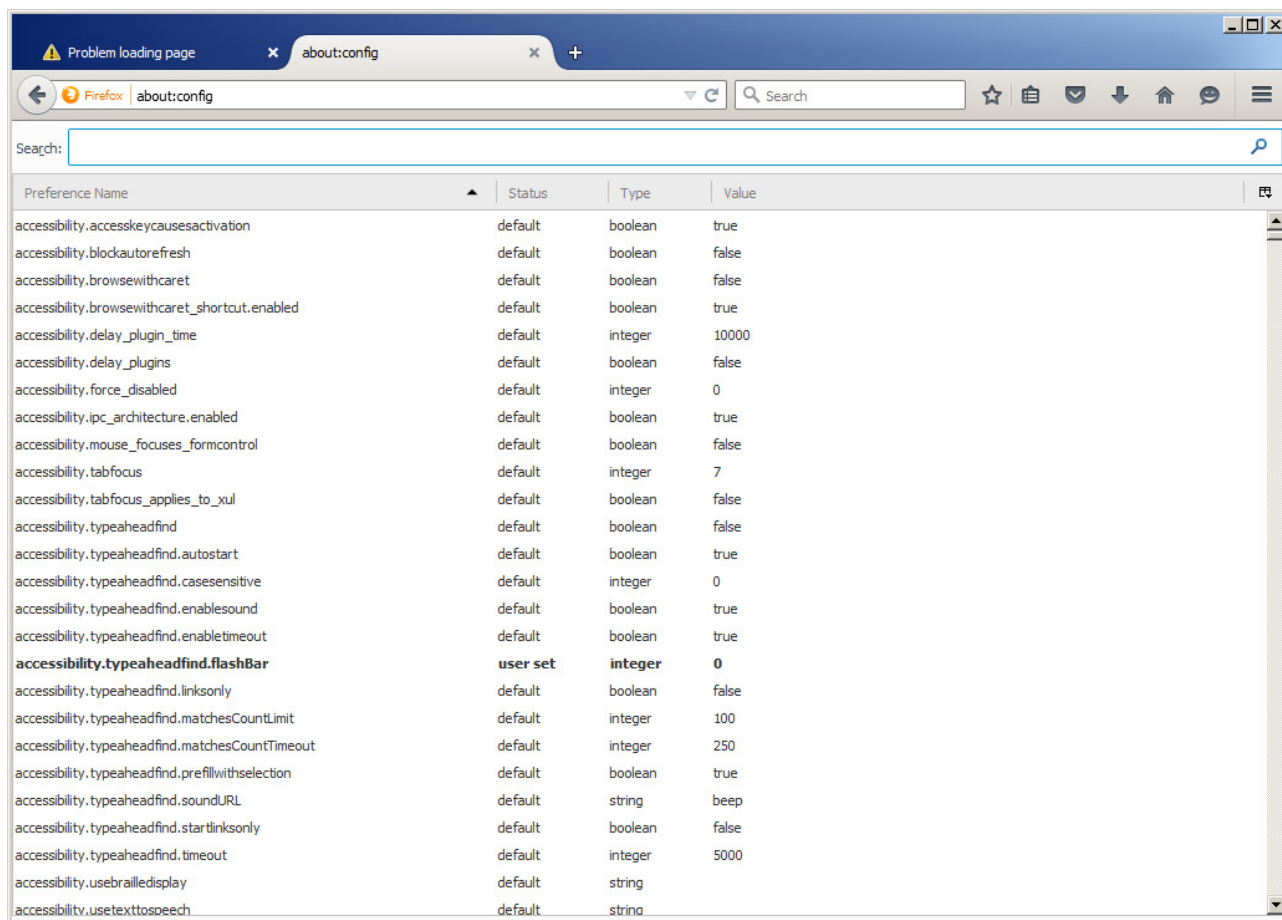
# Mercedes-Benz Financial

Digitare "about:config" sulla Barra degli Indirizzi del browser e premere Invio. Si accede ad una pagina di avvertimento. Fare clic sul bottone blu "I'll be careful, I promise!".



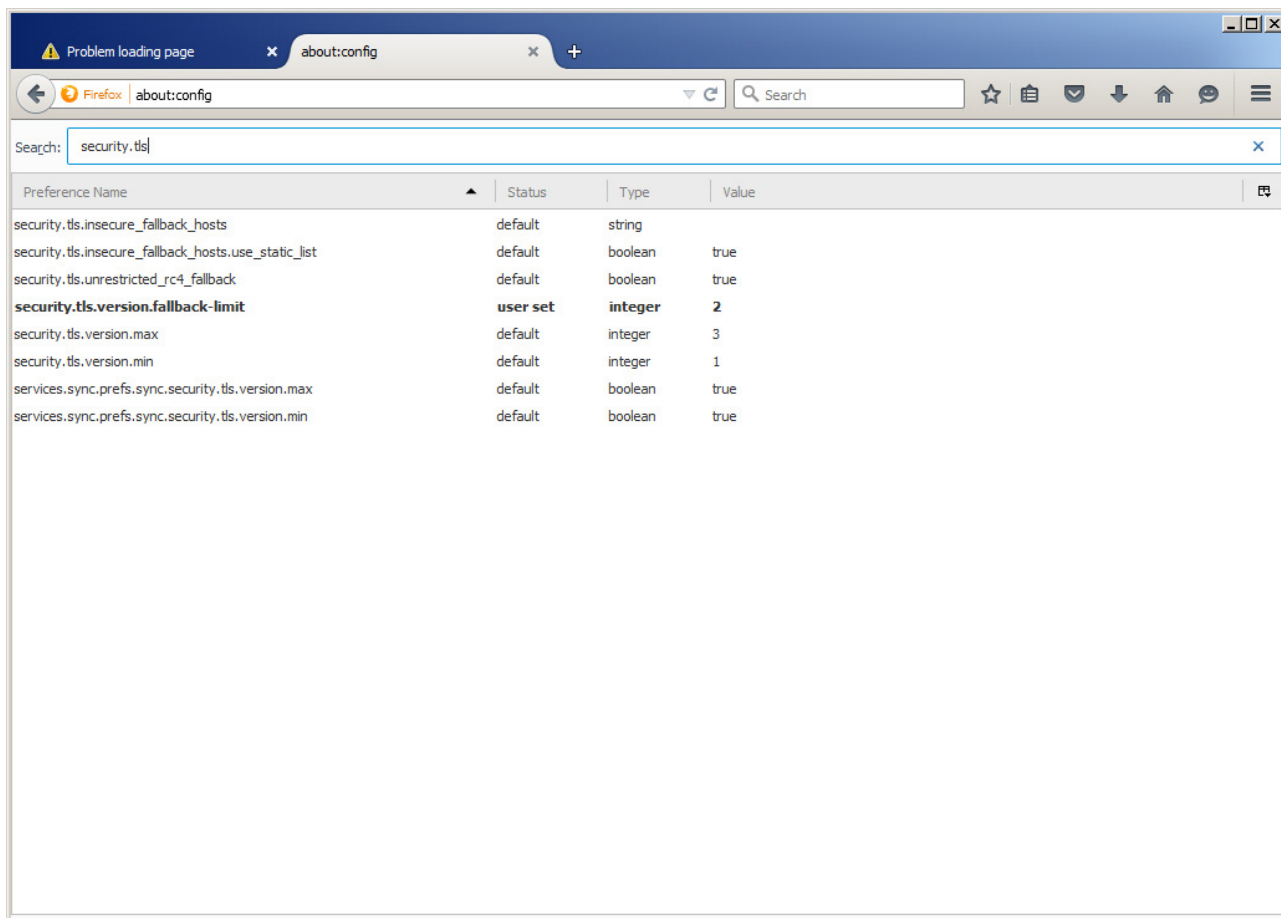
# Mercedes-Benz Financial

Si accede alla pagina di configurazione avanzata del browser.



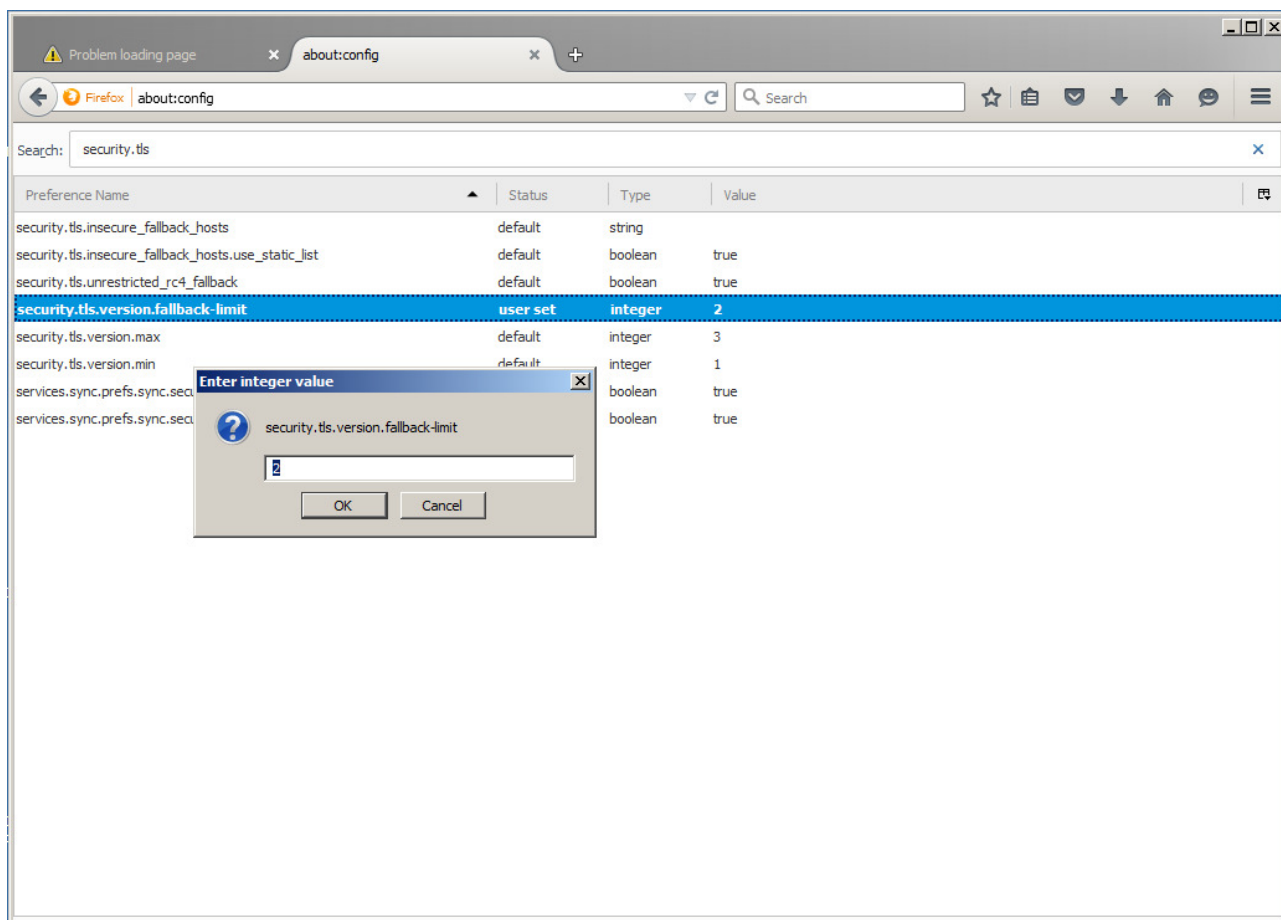
# Mercedes-Benz Financial

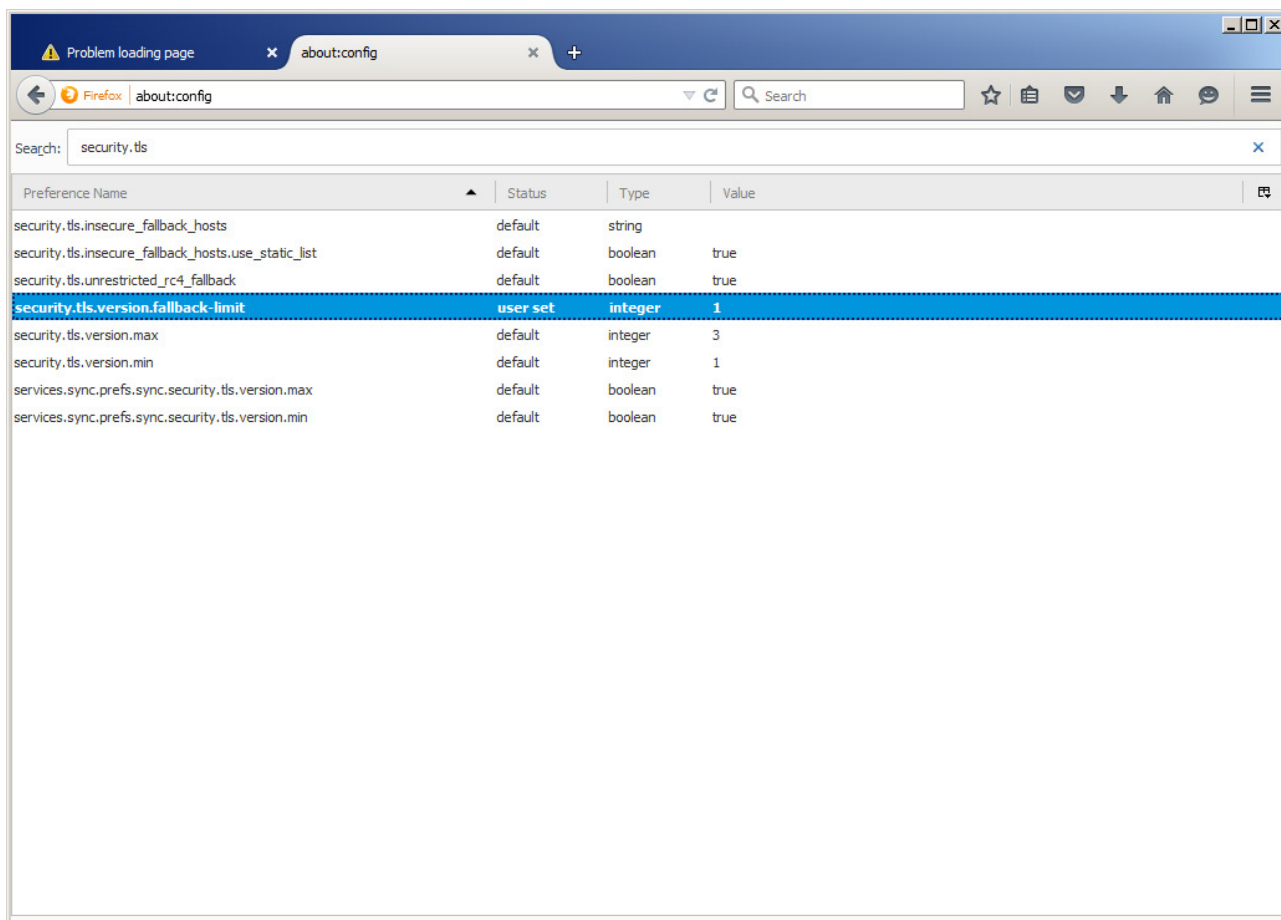
Digitare sulla Barra di Ricerca del Browser (non la Barra degli Indirizzi!) “security.tls” per ricercare la voce di configurazione del protocollo TLS.



# Mercedes-Benz Financial

Fare doppio clic sull'opzione `security.tls.version.fallback-limit`, apparirà una finestra in popup. Impostare nel rigo della finestra il valore 1 in luogo di quello mostrato e premere il pulsante OK.



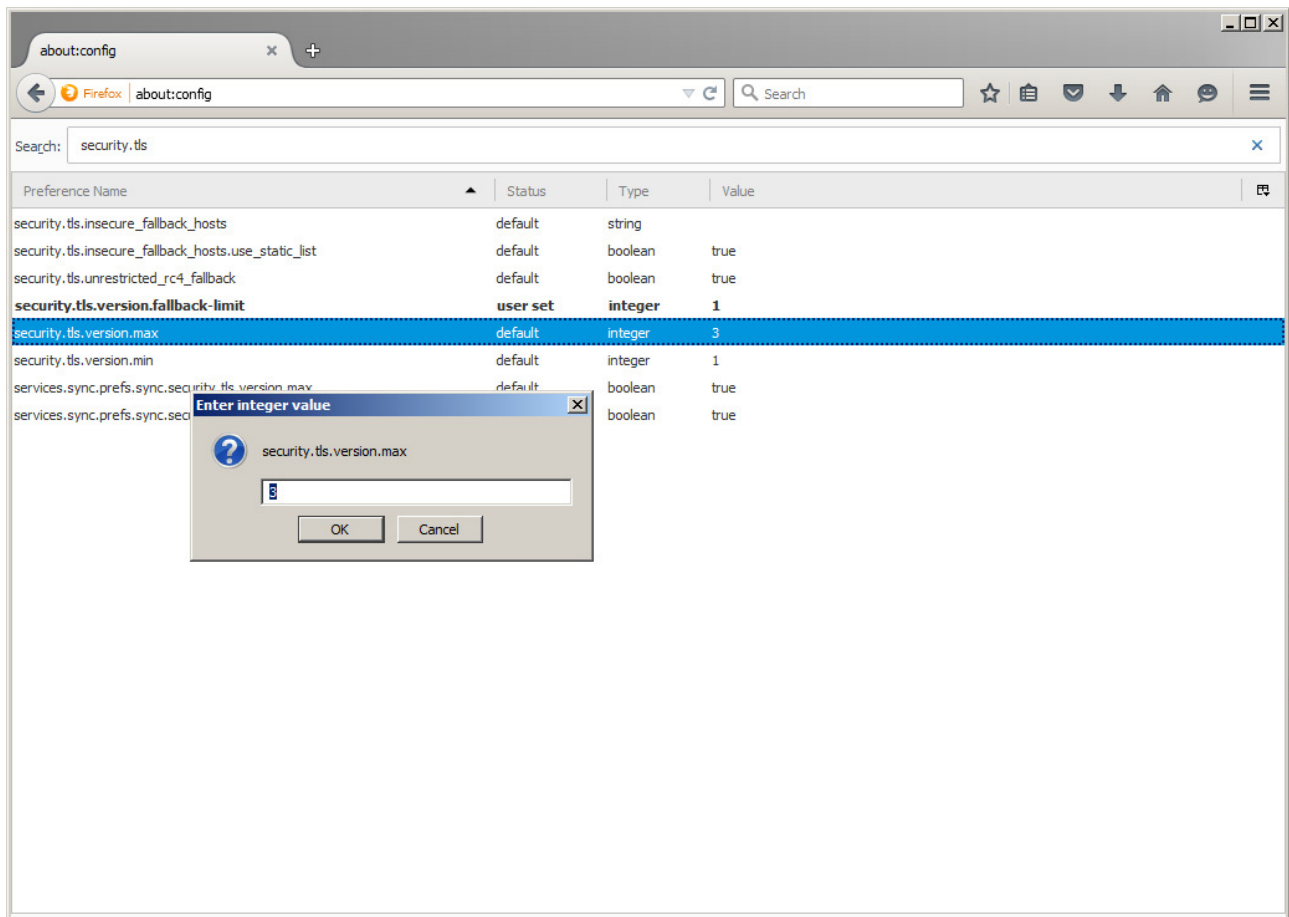


Chiudere tutte le finestre del browser. Riavviare il browser per accedere al Portale Clienti.

## 2. Configurazione alternativa

Dopo aver digitato sulla Barra di Ricerca del Browser (non la Barra degli Indirizzi!) “security.tls” per ricercare la voce di configurazione del protocollo TLS, fare doppio clic sull’opzione “security.tls.version.max”.

Nella finestra in popup che apparirà impostare nel rigo della finestra il valore 1 in luogo di quello mostrato e premere il pulsante OK.



Chiudere tutte le finestre del browser. Riavviare il browser per accedere al Portale Clienti.